

Preisblatt für „Strom vom Balkon“ einschließlich Messung außerhalb der Grundversorgung für Privat- und Gewerbekunden (ohne Leistungsmessung) – gültig ab 01.04.2024

gültig im Netzgebiet der Licht-, Kraft- und Wasserwerke Kitzingen GmbH

Bei Vorhandensein einer konventionellen Messeinrichtung (kME) oder einer modernen Messeinrichtung (mME) gelten folgende Preise:

STROM VOM BALKON

Basic

Arbeitspreis

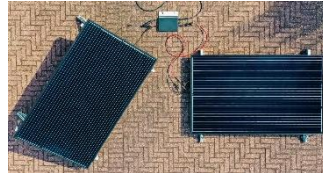
Grundpreis je nach Produkt ²⁾

Basic – M (415 Wp)

Basic – L (830 Wp)

Basic – XL (1.245 Wp)

Basic – XXL (1.660 Wp)



netto

34,90

27,47

33,72

46,64

53,72

brutto

41,53

32,69

40,13

55,50

63,93

ct/kWh

€/Monat

€/Monat

€/Monat

€/Monat

Garten & Flachdach

Arbeitspreis

Grundpreis je nach Produkt ²⁾

Garten & Flachdach – M (415 Wp)

Garten & Flachdach – L (830 Wp)

Garten & Flachdach – XL (1.245 Wp)

Garten & Flachdach – XXL (1.660 Wp)



netto

34,90

29,97

39,14

54,97

65,39

brutto

41,53

35,67

46,57

65,42

77,81

ct/kWh

€/Monat

€/Monat

€/Monat

€/Monat

Balkon & Zaun

Arbeitspreis

Grundpreis je nach Produkt ²⁾

Balkon & Zaun – M (415 Wp)

Balkon & Zaun – L (830 Wp)

Balkon & Zaun – XL (1.245 Wp)

Balkon & Zaun – XXL (1.660 Wp)



netto

34,90

33,72

46,22

65,39

78,72

brutto

41,53

40,13

55,00

77,81

93,68

ct/kWh

€/Monat

€/Monat

€/Monat

€/Monat

Alle mit Umsatzsteuer genannten Preise sind auf zwei Nachkommastellen gerundet. Die Umsatzsteuer beträgt derzeit 19 %.

Der Strompreis setzt sich aus einem Grund- und Arbeitspreis zusammen. Eine jährliche Abrechnung in Papierform ist kostenfrei, für jede weitere Abrechnung in Papierform erhöht sich der Grundpreis um 3,00 € (brutto). Abrechnungen in elektronischer Form erfolgen kostenfrei.

Erläuterungen zum Preisblatt

Schwachlastregelung („Nachtstrom“):

Die Schwachlastzeit (SL-Zeit) gilt bis auf Weiteres:

Montag bis Freitag	von 22.00 Uhr bis 06.00 Uhr des Folgetages
Samstags	von 13.00 Uhr bis 24.00 Uhr
Sonntags	von 00.00 Uhr bis 06.00 Uhr des Folgetages

sowie an allen für Kitzingen festgelegten gesetzlichen Feiertagen

Im Nettopreis sind enthalten:	im Eintarif ct/kWh	Euro/Jahr
Stromsteuer	2,050	
Konzessionsabgabe* (Wegenutzungsentgelt an Gemeinden)	1,320	
Aufschlag nach Kraft-Wärme-Kopplungs-Gesetz	0,275	
Umlage nach § 19 Abs. 2 der Stromnetzentgeltverordnung	0,643	
Umlage § 17f Energiewirtschaftsgesetz	0,656	
Netzentgelt pro verbrauchte Kilowattstunde**	7,750	
Netz Grundpreis**		50,00
Messstellenbetrieb**		12,31
Summe staatlich und regulatorisch veranlasster Kostenbestandteile	12,694	62,31
Stromeinkauf, Vertrieb, Service***	22,206	

*es werden die Höchstsätze der Konzessionsabgabenverordnung (§ 4 KAV) gezahlt.

** Diese Werte sind Durchschnittswerte, da die Belieferung über mehrere Netzgebiete bzw. Gebiete des grundzuständigen Messstellenbetreibers hinweg erfolgt. Deshalb können die Werte von den tatsächlichen Entgelten für Netznutzung des jeweiligen Netzgebietes geringfügig abweichen. Messstellenbetriebsentgelte unterscheiden sich in der Regel zusätzlich in Abhängigkeit ihres Verbrauchs.

*** Durchschnittswert

Nähere Informationen zu den oben genannten staatlichen Umlagen finden Sie auf der Informationsplattform der deutschen Übertragungsnetzbetreiber (www.netztransparenz.de).

Die Themen Energieeinsparung und Energieeffizienz haben für uns hohe Priorität. Auf den Internetseiten www.lkw-kitzingen.de und www.ganz-einfach-energiesparen.de haben wir deshalb Hinweise, Kontaktinformationen und Tipps für Sie eingestellt. Weitere Informationen über Energiedienstleister, Anbieter von Energieeffizienzmaßnahmen und zu Energieaudits erhalten Sie außerdem auf der Internetseite der Bundesstelle für Energieeffizienz (BFEE) unter www.bfee-online.de.

Stand 03/2024